

小川原脩《群れ》1977年

Shu Ogawara and Ippo Taniguchi Exhibition

小川原脩・谷口一芳二人展

仲間たちへのオマージュ

2021.10.16 Sat
- 2022.2.13 Sun

小川原脩記念美術館 第2展示室

開館時間／9:00～17:00(入館は16:30まで)

休館日／毎週火曜日(但し11/23は開館、翌24日が休館)、

12/31-1/5(年末年始休館)、1/17-21(展示替え休館)

観覧料／一般500(400)円、高校生300(200)円、小中学生100(50)円

()内は10人以上の団体料金 展覧会初日は観覧無料

小川原脩生誕110年・倶知安町開基130年

小川原脩記念美術館

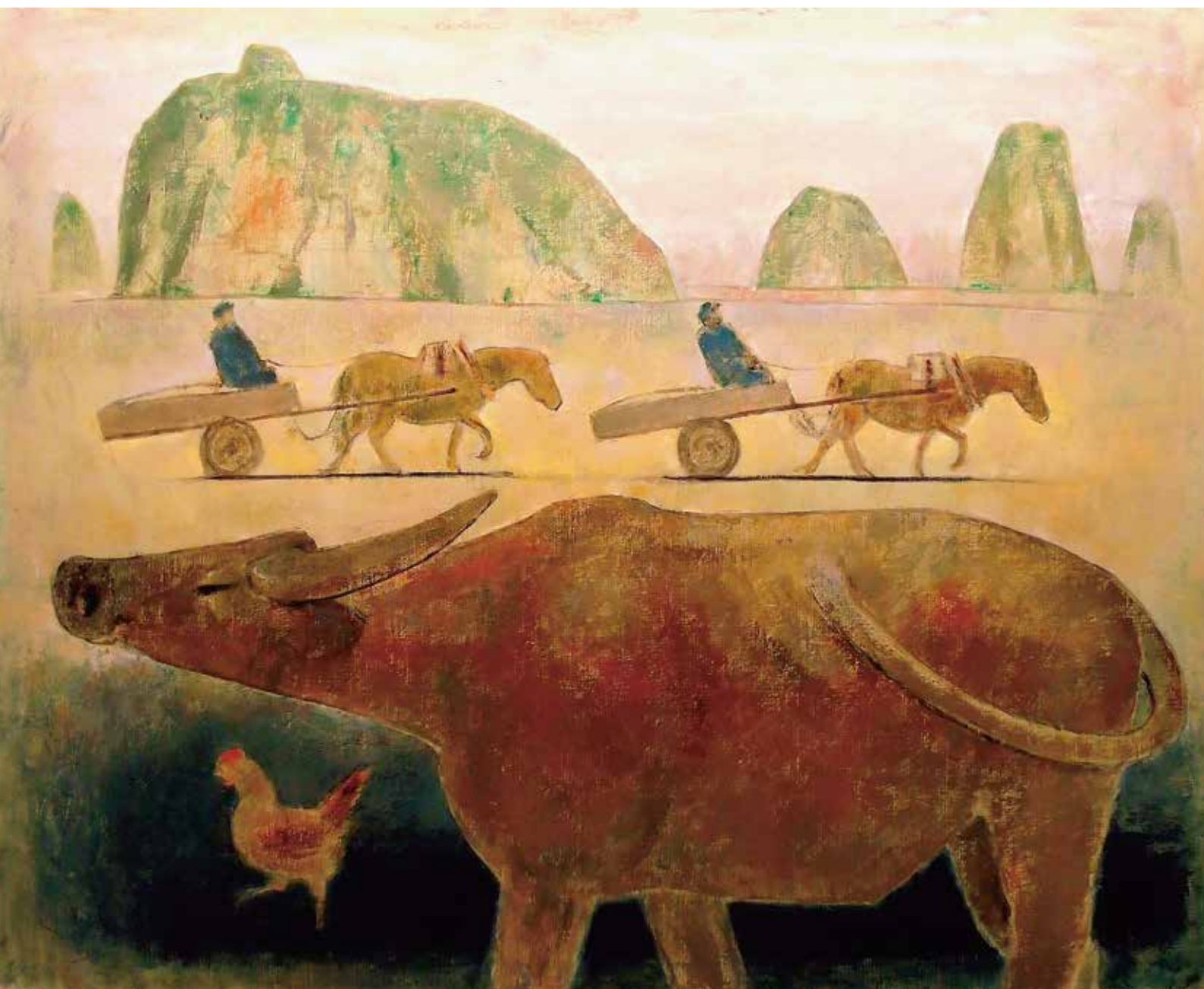
Shu Ogawara Museum of Art

〒044-0006 北海道虻田郡倶知安町北6条東7丁目1(0136-21-4141)

<http://www.town.kutchan.hokkaido.jp/culture-sports/ogawara-museum/>



谷口一芳《森は生きている(II)》2011年



桂林 1980年頃

小川原脩展 遥かなるイメージ

Shu Ogawara Exhibition ~ Images Afar

心の内側で求めて止まないもの
それが《遥かなるイメージ》

2022.1.22 | Sat | - 5.15 | Sun |

小川原脩記念美術館 第1展示室

開館時間／9:00～17:00(入館は16:30まで) 休館日／毎週火曜日、2/14(月)～18(金)、4/18(月)～22(金)
観覧料／一般500(400)円、高校生300(200)円、小中学生100(50)円 ()内は10人以上の団体料金 展覧会初日は観覧無料

小川原脩記念美術館
Shu Ogawara Museum of Art

〒044-0006 北海道虻田郡倶知安町北6条東7丁目1(0136-21-4141)
<http://www.town.kutchan.hokkaido.jp/culture-sports/ogawara-museum/>