

道銀文化財団 CLASSIC ♪ FAN # 4

北海道銀行本店ロビーコンサート

～ 春よ来い ♪ ～

中 倫子 *Satoko Naka* ヴァイオリン

竹内 紫 *Yukari Takeuchi* フルート

小笠原 いづみ *Izumi Ogasawara* コントラバス



2023年3月7日(火)

18:00 開演

北海道銀行本店1階 ロビー

札幌市中央区大通西4丁目1番地

主催：(公財)道銀文化財団

札幌市中央区大通西4丁目道銀ビル別館8F

TEL 011-233-1029



なか さとこ  
**中 倫子／ヴァイオリン**

札幌市出身、札幌市在住

3歳よりピアノ・ヴァイオリンをはじめ。内田輝・高井みなと・故田中千香土の各氏に師事。

北海道教育大学札幌校芸術文化課程音楽コースを経て上京。アーティストのサポート演奏でコンサートツアー・TV出演・レコーディング等に参加。

道銀文化財団主催しりべしミュージアムロードコンサート、有島記念館・若手芸術家コンサート、葉加瀬太郎オーケストラコンサート、0歳からはじめてのオーケストラ等出演。

たけうち ゆかり  
**竹内 紫／フルート**

新ひだか町静内出身、札幌市在住

北海道教育大学札幌校芸術文化課程音楽コースピアノ科卒業、同大学院修士課程修了。大学院在学中より本格的にフルートを学ぶ。

1994年札幌市民芸術祭新人音楽会出演。1995年日本演奏家連盟推薦新人演奏会にて札幌交響楽団と共演、ソリストを務める。

1995年第5回日本クラシック音楽コンクール全国大会第3位(1、2位なし)。

札幌クライス木管四重奏団、室内アンサンブル Les Pommés<sup>2</sup> (レ・ポムポム)、カンマーフィルハーモニー札幌等で室内楽中心に演奏活動を行う。



おがさわら  
**小笠原 いづみ／コントラバス**

札幌市出身、札幌市在住

北海道教育大学札幌校芸術文化課程音楽コース卒業。コントラバスを藤澤光雄に師事。

札幌音楽家協議会、Music in Museum by 出光、万人の響、カンマーフィルハーモニーオーケストラ等主催のコンサートに出演。

2019年道銀文化財団しりべしミュージアムロードコンサートでは後志地区5つの美術館で演奏をした。

また、玉置浩二、ASKA、葉加瀬太郎等、様々な歌手のバックサポーターとしてライブ等に出演。

現在、札幌を拠点に演奏と後進の指導にあたっている。札幌音楽家協議会会員。



# Program

- ♪ 『水上の音楽』より「アラ・ホーンパイプ」… ヘンデル
- ♪ 『我が祖国』より「モルダウ」 …………… スメタナ
- ♪ 日本の春のうたメドレー

故郷～朧月夜～この道～早春賦

- ♪ ポル・ウナ・カベーサ …… カルロス・ガルデル
- ♪ 『ブエノスアイレスの四季』より「春」 …… ピアソラ
- ♪ ヴァイオリン協奏曲集『和声と創意の試み』より「春」  
Ⅰアレグロ・Ⅱラルゴ・Ⅲアレグロ …… ヴィヴァルディ
- ♪ アイネ・クライネ・ナハトムジーク …… モーツァルト
- ♪ エストレリータ …………… ポンセ

オフィス街の夕暮れ時

灯りのともる銀行のロビーに  
北海道のアーティストたちが創造する  
とっておきの上質な音楽をあなたに

クラシック音楽は初めての方から  
本格的なクラシック音楽ファンまで  
美しい音楽が心を満たす  
豊かな時間をお愉しみください

オトナのためのクラシックコンサート  
今日からあなたも CLASSIC♪FAN  
今日からもっと!! CLASSIC♪FAN



# -----Program note

## “春”のソネット

### <アレグロ>

春がやってきた。小鳥たちは嬉しそうに歌って、春に挨拶する。泉はそよ風に合わせて、やさしくささやきながら流れ出す。やがて空は暗くなり、稲妻と雷鳴が襲ってくる。嵐が静まると、小鳥たちは再びうれしそうに歌い出す。

### <ラルゴ>

花ざかりの美しい牧場では木々の葉がやさしくざわめき、羊飼いは忠実な犬をかたわらに眠っている。

### <アレグロ>

牧歌的な牧笛の陽気な調べに合わせてニンフと羊飼いは踊る、輝くばかりの装いの春の中に。

※ソネットとは 13 世紀頃イタリアでつくられた 14 行からなる詩のこと。元々は「小さな歌」という意味でした。

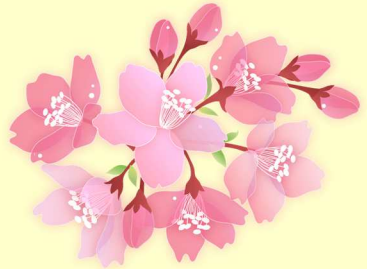
## ごあいさつ

本日はご来場いただき誠にありがとうございます。  
当財団では、北海道ゆかりの芸術家の活動支援や奨励と道民の皆さまへの豊かな芸術作品を鑑賞する機会の提供を行ってまいりました。

このたび、『道銀文化財団 CLASSIC ♪FAN』と銘打ち、北海道銀行本店営業部ロビーを会場に、現在北海道で活躍する演奏家たちによるコンサートシリーズを開催する運びとなりました。

夕暮れのひとつときアクセスの良い街中で、北海道ゆかりの演奏家たちが多彩なステージを展開し、上質な音楽の世界へとお誘いします。道民の皆さまには、より気軽な雰囲気  
で演奏をお楽しみいただき、クラシック音楽のファン拡大を目指します。

当財団はこれからも皆さまとともに、北海道に生まれた豊かな芸術文化を応援してまいります。



公益財団法人 **道銀文化財団**